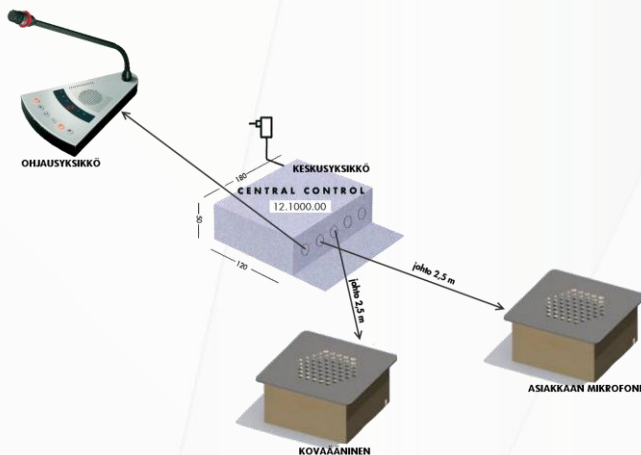


12.1001.01 KOMMUNIKOINTIJÄRJESTELMÄ DELTA INTERCOM – PERUSJÄRJESTELMÄ 1



Erinomainen kommunikointijärjestelmä ratkaisuksi tilanteisiin joissa tarvitaan turvallista kommunikointia palvelutiskillä. Soveltuu käytettäväksi esimerkiksi pankeissa, yöportieereille, suurlähetystöissä, rahanvaihtopisteissä, käteistiskeillä, yms. tilanteissa. Delta Intercom on kehitetty erityisesti tiskeille joissa on turvalasitus.

Käyttö

Optimaalisen kommunikointilaadun varmistamiseksi on järjestelmän kaikilla osilla ja lisälaitteilla erillinen äänenvoimakkuuden säätömahdollisuus. LED-näyttö osoittaa kaikkia säädettäviä arvoja, jopa äärimmäisissä olosuhteissa saavutetaan hyvä äänenlaatu.

Järjestelmässä on helppokäyttöinen ohjeistus eri ohjelmille, esim. avoin taikka vaihtovuoroinen kommunikointi, odotustoiminto, summeri ja mykkätoiminto. Joutsenkaulamikrofoni on varustettu indikaattorirenkaalla mikrofonin pään kohdalla, joka palaa kun mikrofoni on päällä.

Kytkeä- ja kommunikointijärjestelmän säätäminen on erittäin helppoa, eikä vaadi erityistaitoja. Kaikki säädöt tehdään käsin ohjausyksiköllä.

Tavallisten toimintojen lisäksi järjestelmään voi kytkeä jopa seitsemän lisälaitetta, esim. ovenavaajan, soittokellon, eri antureita ja katkaisimia, sekä korvakuulolaitteen moduulin. Lisälaitteet voidaan yhdistää monella tavalla parhaan kommunikointiratkaisun saamiseksi eri tilanteissa.

Asennus

Paras toiminnallinen varmuus saavutetaan kun yksilölliset osat sijoitetaan mahdollisimman kauaksi toisistaan. Keskusyksikön tulisi sijaita 1,5 m virtapistokkeesta. Mikrofonit pitää asentaa puhekorkeudelle, ja kovaäänistä ei saisi sijoittaa mikrofonin lähelle tai vastapäätä. Kovaääninen sekä asiakkaan mikrofoni ovat uppoasennettavia. Kytettäessä enemmän kuin yhden ulkoisen yksikön tarvitaan jokaiselle lisäyksikölle signaalivahvistin (tuotekoodi 12.1005.00). Signaalivahvistin sisältää adapterin sekä 10 m kaapelia.

Tekniset tiedot

- kytkeä 230 voltia/50 Hz
- toimintasähkö 12 voltia/jännite
- äänenvoimakkuuden korotus 6 dB
- 4 Wattia per kanava
- pysyvä muisti (kaikki asetukset säilyvät mahdollisen sähkökatkoksen aikana)
- 16 vaiheen vaimennus äänikierteen estämiseksi

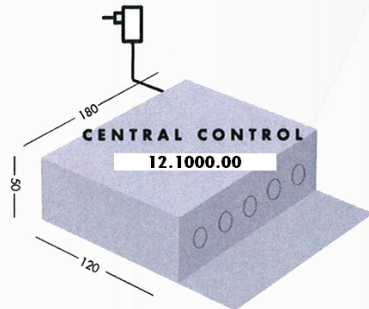
Perusjärjestelmä 1 osat

Järjestelmä sisältää keskusyksikön, ohjausyksikön, upotettavan mikrofonin, sekä upotettavan kovaäänisen seinälle.

12.1001.01 KOMMUNIKOINTIJÄRJESTELMÄ DELTA INTERCOM – PERUSJÄRJESTELMÄ 1

Keskusyksikkö

Keskusyksikkö sisältää neljä liitäntää ulkoisille yksiköille. Mukana tulee muuntaja (230 V, 50 Hz), johdon pituus 1,5 m.



Ohjausyksikkö

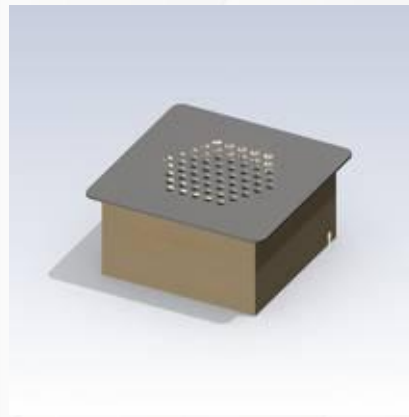
Helppokäyttöisellä, keskusyksikköön liitettävällä ohjausyksiköllä hallitaan kommunikointijärjestelmän eri toimintoja:

- päälle/pois –toiminto
- ovenavaus
- äänen voimakkuuden säätö LED-näytöllä
- vastausnappi
- kovaäänistoiminta signaalilla tai ilman
- mykistystoiminto (mute) sisämikrofonin hiljentämiseksi
- väri hopeanharmaa/musta



Upotettava mikrofoni

Upotettava malli, jossa suojapaneeli anodisoitua alumiinia (hopeanharmaa). Kiinnitys seinäprofiiliin tai tiskiinkin, johto 2,5 m. Mitat (l, k, s, mm) 140 x 140 x 65.



Upotettava kovaääninen

Seinään tai tiskiinkin upotettava kovaääninen, jossa suojapaneeli anodisoitua alumiinia (hopeanharmaa). Johto 2,5 m. Mitat (l, k, s, mm) 140 x 140 x 65.

