

Pistekiinnityshelat ABP  
ja  
Kannakkeet ABP

| : 12



# ■ Überblick

Glas- und Plattenhalter mit flachem Kopf, Spiegelklemme in rund oder quadratisch, Dekor- und Punkthalter von 12 bis 55mm Durchmesser, Plattenträger.



Anwendungsbeispiel für Punkthalter S150 / S151



Spiegelhalter S50 / S51

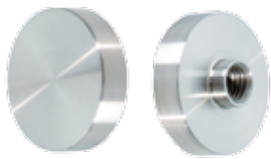


Spiegelhalter S91

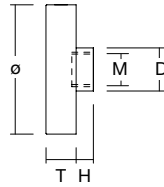


Plattenhalter S70

# Dekorkappen



∅ (mm)  
12  
15  
22  
30



## Dekorkappe

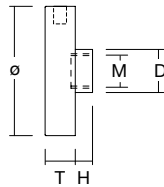
Art. Nr.	∅	M	T	H	D
S105-12	12	M4	3	6	∅ 6
S105-15	15	M4	3	6	∅ 6
S105-22	22	M6	4,5	4	∅ 8
S105-30	30	M8	7	4	∅ 10

Edelstahl (1.4301)

▼ für Glas Bohrmaße beachten (Glasschutz-Set)



∅ (mm)  
22  
30  
38  
55



## Dekorkappe mit Anziehloch

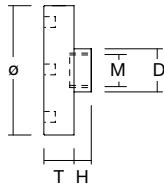
Art. Nr.	∅	M	T	H	D
S106-22	22	M6	4,5	4	∅ 8
S106-30	30	M8	7	4	∅ 10
S106-38	38	M10	7	4	∅ 12
S106-55	55	M10	8	5	∅ 12

Edelstahl (1.4301)

▼ für Glas Bohrmaße beachten (Glasschutz-Set)



∅ (mm)  
12  
15  
22  
30  
38



## Dekorkappe mit 4 Bohrungen, zylindrisch

Art. Nr.	∅	M	T	H	D	S
S107-12	12	M4	4	6	∅ 6	Z920
S107-15	15	M4	4	6	∅ 6	Z920
S107-22	22	M6	4,5	4	∅ 8	Z920
S107-30	30	M8	7	4	∅ 10	Z923
S107-38	38	M10	7	4	∅ 12	Z923

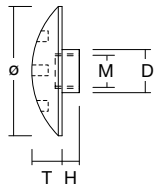
Edelstahl (1.4301)

▼ für Glas Bohrmaße beachten (Glasschutz-Set)

+ S = Stirnloch-Schlüssel Z920/923 gesondert bestellen!



∅ (mm)  
22  
30



## Dekorkappe mit 4 Bohrungen, bombiert

Art. Nr.	∅	M	T	H	D	S
S109-22	22	M6	4,5	4	∅ 8	Z920
S109-30	30	M8	7	4	∅ 10	Z923

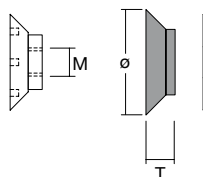
Edelstahl (1.4301)

▼ für Glas Bohrmaße beachten (Glasschutz-Set)

+ S = Stirnloch-Schlüssel Z920/923 gesondert bestellen!



∅ (mm)  
20  
30  
40



## Flächenbündige Dekorkappe mit Schutzhülse

Art. Nr.	∅	M	T	GB	S
S125-20	20	M6	6	∅ 12/4x45°	Z920
S125-30	30	M8	7,5	∅ 20/5x45°	Z923
S125-40	40	M10	7,5	∅ 30/5x45°	Z923

Für Glasstärke ab 6 mm bei ∅ 20 mm

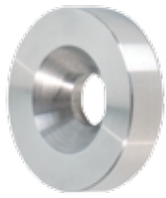
PS ab 8 mm bei ∅ 30 und ∅ 40 mm

Glasschutzset

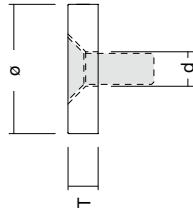
Edelstahl (1.4301)

+ S = Stirnloch-Schlüssel Z920/923 gesondert bestellen!

# Dekorscheiben



∅ (mm)  
22  
30  
38  
55



## Dekorscheibe (Punkthalter)

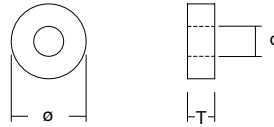
Art. Nr.	∅	T	d
S140-22	22	4,5	∅ 6,5
S140-30	30	7	∅ 8,5
S140-38	38	7	∅ 10,5
S140-55	55	8	∅ 10,5

für Senkkopfschrauben nach DIN 7991  
Edelstahl (1.4301)

▼ Glasschutzset gesondert bestellen



∅ (mm)  
15  
22  
30  
38  
55  
75

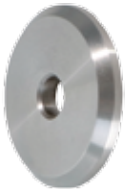


## Distanz für Dekorschrauben und Dekorkappen

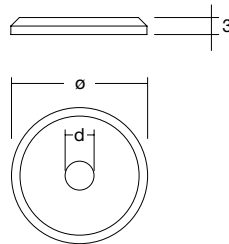
Art. Nr.	∅	T	d
S110-15	15	8	∅ 6,5
S110-22	22	8	∅ 6,5
S110-30	30	8	∅ 8,5
S110-38	38	8	∅ 10,5
S110-55	55	10	∅ 10,5
S110-75	75	10	∅ 10,5

Edelstahl (1.4301)

▼ Distanz auch als Punkthalter mit S140 kombinierbar



∅ (mm)  
20  
30  
40



## Unterlegscheibe

Art. Nr.	∅	d	t
Z120-20EF	20	∅ 8,5	3
Z120-30EF	30	∅ 8,5	3
Z120-40EF	40	∅ 8,5	3
Z130-30EF	30	∅ 10,5	3
Z130-40EF	40	∅ 10,5	3

Unterlegscheibe (Ronde mit Fase)  
Edelstahl (1.4301) Feinschliff

# Glasschutzsets



## für Dekorschrauben

Art. Nr.	Set für	Glas bohrung
S115-12	S100/S101/S102-12	∅ 9
S115-15	S100/S101/S102-15	∅ 10
S115-22	S100/S101/S102-22	∅ 10
S115-30	S100/S101/S102-30	∅ 14
S115-38	S100/S101/S102-38	∅ 15
S115-55	S140	∅ 15
S115-75	S140	∅ 15

2 Scheiben und 1 Hülse, Gummi/ Kunststoff

▼ Glasbohrung ∅ GB + 0,3 mm

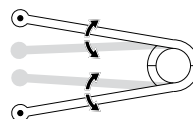
## für Dekorkappen

Art. Nr.	Set für	Glas bohrung
S116-12	S105/S106/S107-12	∅ 9
S116-15	S105/S106/S107-15	∅ 10
S116-22	S105/S106/S107/S109-22	∅ 13
S116-30	S105/S106/S107/S109-30	∅ 15
S116-38	S105/S106/S107-38	∅ 17
S116-55	S106/S109-55	∅ 17
S116-75	S109-75	∅ 17

## Stirnloch-Schlüssel S

Art. Nr.	
Z920	für ∅ 12-22 mm
Z923	für ∅ ab 30 mm

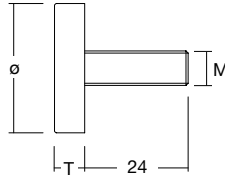
zur Montage von Dekorschrauben und -kappen,  
verstellbar, Stahl



# Dekorschrauben



∅ (mm)  
12  
15  
22  
30

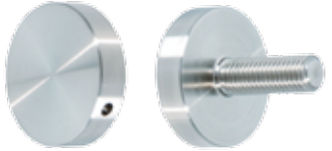


## Dekorschraube

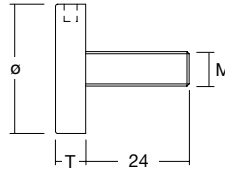
Art. Nr.	∅	M	T
S100-12	12	M6	3
S100-15	15	M6	3
S100-22	22	M6	4,5
S100-30	30	M8	7

Schraubenlänge = 24 mm, Edelstahl (1.4301)

▼ für Glas Bohrmaße beachten (Glasschutz-Set)



∅ (mm)  
22  
30  
38



## Dekorschraube mit Anziehloch

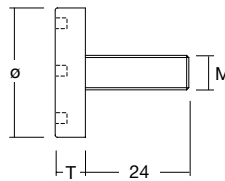
Art. Nr.	∅	M	T
S101-22	22	M6	4,5
S101-30	30	M8	7
S101-38	38	M10	7

Schraubenlänge = 24 mm, Edelstahl (1.4301)

▼ für Glas Bohrmaße beachten (Glasschutz-Set)



∅ (mm)  
15  
22  
30  
38



## Dekorschraube mit 4 Bohrungen

Art. Nr.	∅	M	T	S
S102-15	15	M6	4	Z920
S102-22	22	M6	4,5	Z920
S102-30	30	M8	7	Z923
S102-38	38	M10	7	Z923

Schraubenlänge = 24 mm, Edelstahl (1.4301)

▼ für Glas Bohrmaße beachten (Glasschutz-Set)

+ S = Stirnloch-Schlüssel Z 920/923 gesondert bestellen!

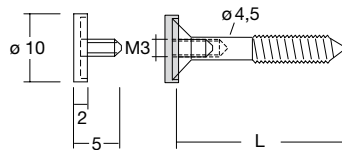


∅ (mm)  
10

## Dekorschraube für Senkschraube Z 930

Art. Nr.	∅	M	Ausführung
S112-10EF	10	M3	Edelstahl (1.4301)
S112-10MN	10	M3	Metall, vernickelt

Verpackungseinheit: 25 Stück



## Senkkopfschraube für S112

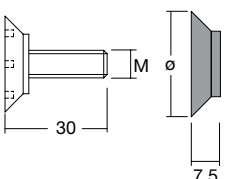
Art. Nr.	∅	L
Z930-30	4,5	30
Z930-40	4,5	40
Z930-50	4,5	50

Stahl (verzinkt) mit Innengewinde M3

Verpackungseinheit: 25 Stück



∅ (mm)  
20  
30  
40



## Flächenbündige Dekorschraube mit Schutzhülse

Art. Nr.	∅	M	GB	S
S119-20	20	M8	∅ 12/4x45°	Z920
S119-30	30	M8	∅ 20/5x45°	Z923
S119-40	40	M10	∅ 30/5x45°	Z923

Für Glasstärke 8 mm oder größer

Schraubenlänge = 30 mm

Glasschutzset 1 Scheibe und 1 Hülse (Gummi/ Kunststoff)  
Edelstahl (1.4301)

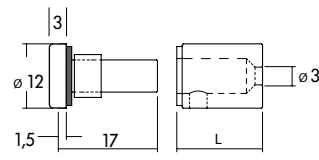
▼ Glasbohrung ∅ GB + 0,3 mm

+ S = Stirnloch-Schlüssel Z920/923 gesondert bestellen!

# Schilderhalter

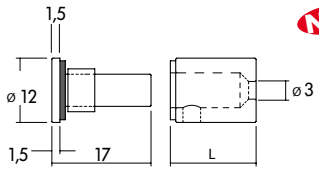


∅ (mm)  
12



S150-15

∅ (mm)  
12



S151-15

## Punkthalter für Plattenstärke 6 - 8 mm

### Punkthalter mit breitem Kopf

Art. Nr.	∅	T	L
S150-15	12	3	15
S150-20	12	3	20

### Punkthalter mit flachem Kopf

**NEU**

S151-15	12	3	15
S151-20	12	3	20

Schwarze Unterlegscheiben als Glasschutzset, Edelstahl (1.4301)

▼ Glasbohrung ∅ 8 mm + 0,3 mm

## Punkthalter für Plattenstärke 6 - 8 mm / 6 - 10 mm

Schraubenlänge = 16 mm

**NEU**

Art. Nr.	∅	T	L	M
S400-15	15	3	15	M5
S400-20	15	3	20	M5
S400-30	15	3	30	M5
S400-40	15	3	40	M5
S400-60	15	3	60	M5

▼ Glasbohrung ∅ 12 mm + 0,3 mm

**NEU**

Art. Nr.	∅	T	L	M
S600-15	22	4,5	15	M6
S600-20	22	4,5	20	M6
S600-30	22	4,5	30	M6
S600-40	22	4,5	40	M6
S600-60	22	4,5	60	M6
S600-100	22	4,5	100	M6

▼ Glasbohrung ∅ 15 mm + 0,3 mm

Art. Nr.	∅	T	L	M
S700-20	30	7	20	M6
S700-30	30	7	30	M6
S700-40	30	7	40	M6
S700-60	30	7	60	M6
S700-100	30	7	100	M6

▼ Glasbohrung ∅ 15 mm + 0,3 mm

Art. Nr.	∅	T	L	M
S800-20	38	7	20	M8
S800-30	38	7	30	M8
S800-40	38	7	40	M8
S800-60	38	7	60	M8
S800-100	38	7	100	M8

▼ Glasbohrung ∅ 17 mm + 0,3 mm

## Punkthalter, 4-Lochoptik für Plattenstärke 6 - 10 mm

Art. Nr.	∅	T	L	M	S
S602-20	22	4,5	20	M6	Z920
S702-20	30	7	20	M6	Z923
S702-30	30	7	30	M6	Z293
S702-40	30	7	40	M6	Z293

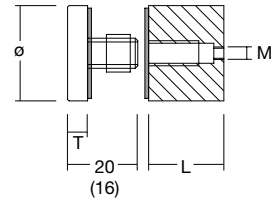
▼ Glasbohrung ∅ 15 mm + 0,3 mm

+ S = Stirnloch-Schlüssel Z920/923 gesondert bestellen!

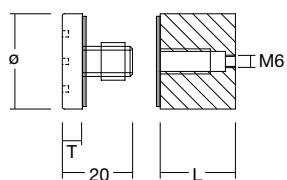
▼ Befestigung mit Stockschraube/Gewindestift über Anschlussgewinde oder mit Universalschraube Glasschutzset, Edelstahl (1.4301)



∅ (mm)  
15  
22  
30  
38



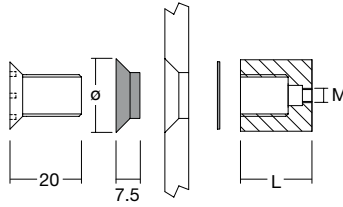
∅ (mm)  
22  
30



# Schilderhalter



∅ (mm)  
20  
30  
40



## Flächenbündiger Punkthalter für Plattenstärke 8 - 10 mm

Art. Nr.	∅	L	M	S
S620-20	20	20	M6	Z920
S620-30	20	30	M6	Z920
S620-40	20	40	M6	Z920

▼ Glasbohrung ∅ 12 mm/4 x 45° + 0,3 mm

Art. Nr.	∅	L	M	S
S720-20	30	20	M6	Z923
S720-30	30	30	M6	Z923
S720-40	30	40	M6	Z923

▼ Glasbohrung ∅ 20 mm/5 x 45° + 0,3 mm

Art. Nr.	∅	L	M	S
S820-20	40	20	M8	Z923
S820-30	40	30	M8	Z923
S820-40	40	40	M8	Z923

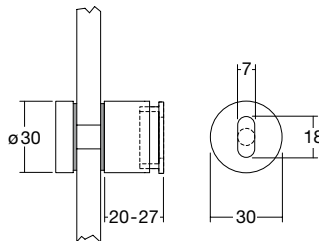
▼ Glasbohrung ∅ 30 mm/5 x 45° + 0,3 mm

+ S = Stirnloch-Schlüssel Z920/923  
gesondert bestellen!

▼ Befestigung mit Stockschraube/Gewindestift über  
Anschlussgewinde oder mit Universalschraube  
Glasschutzset  
Edelstahl (1.4301)



∅ (mm)  
30



## Justierbarer Punkthalter

Typ	Art. Nr.	∅	PS	T	GB	S
	S750-30	30	6-10	7	∅ 15	
	S754-30	30	8-10	7	∅ 20/5x45°	Z923

mit verschiedenen Typen von Dekorschrauben  
∅ 30 mm, Wandabstand ca. 7 mm justierbar  
Befestigungspunkt durch Langloch justierbar  
Glasschutzset  
Edelstahl (1.4301)

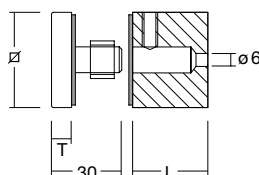
+ auch passend für Unotec Verbindungssystem

+ S = Stirnloch-Schlüssel Z923  
gesondert bestellen!

▼ Glasbohrung ∅ GB + 0,3 mm



[/] (mm)  
15  
20



## Quadratischer Punkthalter PS = 6 - 10 mm

Art. Nr.	[/]	T	L	GB
S900-20	15	4,5	20	∅ 12
S905-20	20	7	20	∅ 15

Befestigung mit Universalschraube, Glasschutzset  
Edelstahl (1.4301)

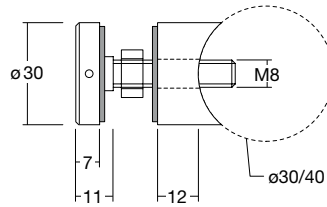
▼ Glasbohrung ∅ GB + 0,3 mm



# ■ Punkthalter



∅ (mm)  
30



## mit Anziehloch für runden Anschluss

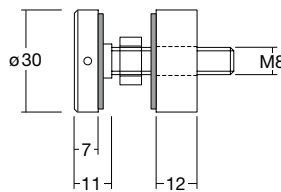
Art.Nr.	∅	M	T	Anschluss
S134-30D33	30	M8 x 40	7	∅ 30-32
S134-30D42	30	M8 x 40	7	∅ 40-42

Für Glasstärke 8-12 mm  
∅ 30 mm, Distanz L = 12 mm,  
loser Gewindestift M8 x 40 (Stahl), Glasschutzset  
Edelstahl (1.4301)

▼ Glasbohrung ∅ 15 mm + 0,3



∅ (mm)  
30



## mit Anziehloch für flachen Anschluss

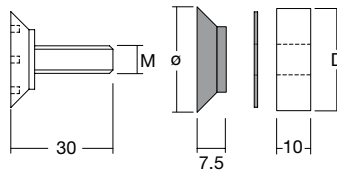
Art.Nr.	∅	M	T
S136-30	30	M8 x 40	7

Für Glasstärke 8-12 mm  
∅ 30 mm, Distanz L = 12 mm,  
loser Gewindestift M8 x 40 (Stahl), Glasschutzset  
Edelstahl (1.4301)

▼ Glasbohrung ∅ 15 mm + 0,3 mm



∅ (mm)  
20  
30  
40



## flächenbündig für flachen Anschluss

Art. Nr.	∅	M	D	GB	S
S120-20	20	M8	∅ 18	∅ 12/4 x 45°	Z920
S120-30	30	M8	∅ 28	∅ 20/5 x 45°	Z923
S120-40	40	M10	∅ 38	∅ 30/5 x 45°	Z923

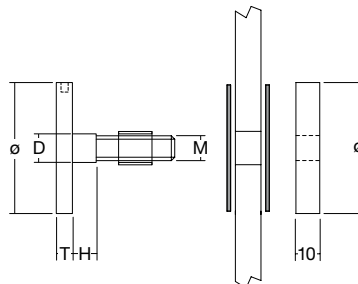
Für Glasstärke 8-12 mm  
Schraubenlänge = 30 mm, Distanz L = 10 mm,  
Glasschutzset Hülse und Scheibe, Kunststoff/Gummi  
Edelstahl (1.4301)

▼ Glasbohrung ∅ GB + 0,3 mm

+ S = Stirnloch-Schlüssel Z923/Z920  
gesondert bestellen!



∅ (mm)  
55  
75



## mit Anziehloch für flachen Anschluss (Punkthalter)

Art.Nr.	∅	M	T	H	D
S1000-55	55	M10	8	5	∅ 12
S1000-75	75	M10	8	5	∅ 12

Distanz L = 10 mm, mitlosem Gewindestift M10 x 50  
bzw. M10 x 60 (bei ∅ 75 mm) (Stahl), Glasschutzset  
Edelstahl (1.4301)

▼ Glasbohrung ∅ 17 mm + 0,3 mm

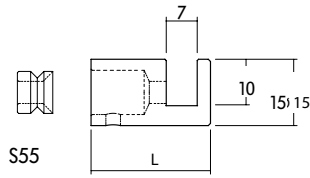
▼ Dekorverschraubung S1000/S1010 entsprechen  
den technischen Regeln für die Verwendung von  
absturz sichernden Verglasungen (TRAV)



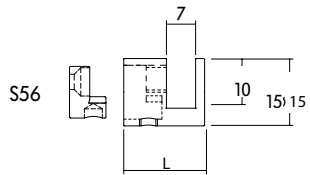
# ■ Spiegelklemme



∅ (mm)  
15



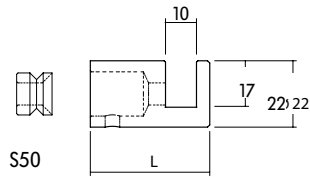
S55



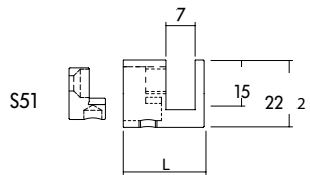
S56



∅ (mm)  
22



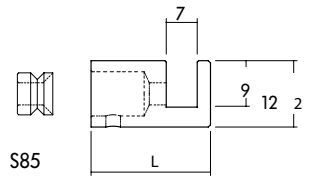
S50



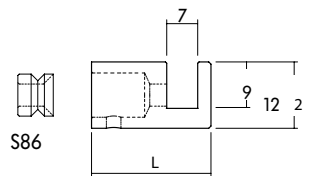
S51



[/] (mm)  
12



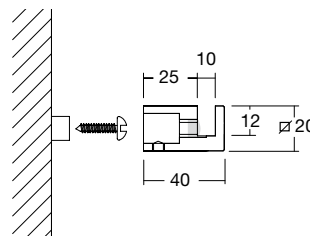
S85



S86



[/] (mm)  
20



## Runde Glas-/Spiegel- und Plattenhalter

Art. Nr.	∅	T	L
S55	15	7x10	27
S56	15	7x10	18

NEU

Für Glasstärke 4 - 6 mm  
Klemmbefestigung mit Kunststoffschraube  
Edelstahl (1.4301)

Art. Nr.	∅	T	L
S50	22	10x17	40
S51	22	10x17	18

NEU

Für Glasstärke 4 - 6 mm (S51) oder 6 - 8 mm (S50)  
Klemmbefestigung mit Kunststoffschraube  
Edelstahl (1.4301)

## Kantige Glas-/Spiegel- und Plattenhalter

Art. Nr.	[/]	T	L
S85	12/12	7x9	27
S86	12/12	7x9	20

NEU

Für Glasstärke 4 - 6 mm  
Klemmbefestigung mit Kunststoffschraube  
Edelstahl (1.4301) Feinschliff

Art. Nr.	[/]	T	L
S80	20/20	10x12	40

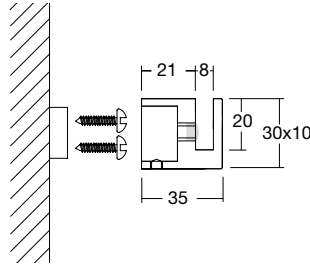
Für Glasstärke bis 8 mm  
Klemmbefestigung mit Kunststoffschraube  
Edelstahl (1.4301) Feinschliff

# Klemmbeschläge

Die Serie der zylindrischen und kantigen Klemmbeschläge hat eine schlichte und zurücknehmende Optik. Die Glas- und Spiegelhalter haben eine wichtige und dienende Funktion für die Befestigung von Glstablaren, Hinweis- und Infotafeln, sowie Spiegelplatten.



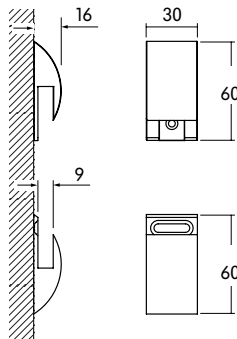
[/] (mm)  
30



Art. Nr.	[/]	T	L
S90	30/10	8 x 20	35
Für Glasstärke 4-6 mm Klemmbefestigung mit Kunststoffschraube Edelstahl (1.4301) Feinschliff			



[/] (mm)  
30/45



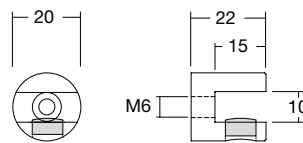
## Halbrunde Spiegelklemme

**NEU**

Art. Nr.	[/]	T	L
S92	30/60	9 x 16	15
Für Glasstärke 6-8 mm Lieferung als 2-er Set Edelstahl (1.4301)			



∅ (mm)  
20

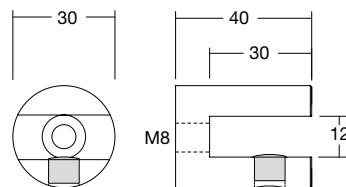


## Runde Klemmbeschläge

Art. Nr.	∅	T	L
S60	20	10 x 15	22
Für Glasstärke 6-8 mm Klemmbefestigung mit Kunststoffschraube Edelstahl (1.4301)			



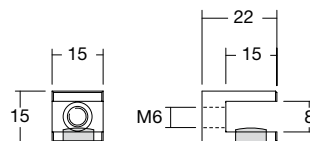
∅ (mm)  
30



Art. Nr.	∅	T	L
S70	30	12 x 30	40
Für Glasstärke 8-10 mm Klemmbefestigung mit Kunststoffschraube Edelstahl (1.4301)			



[/] (mm)  
15/15

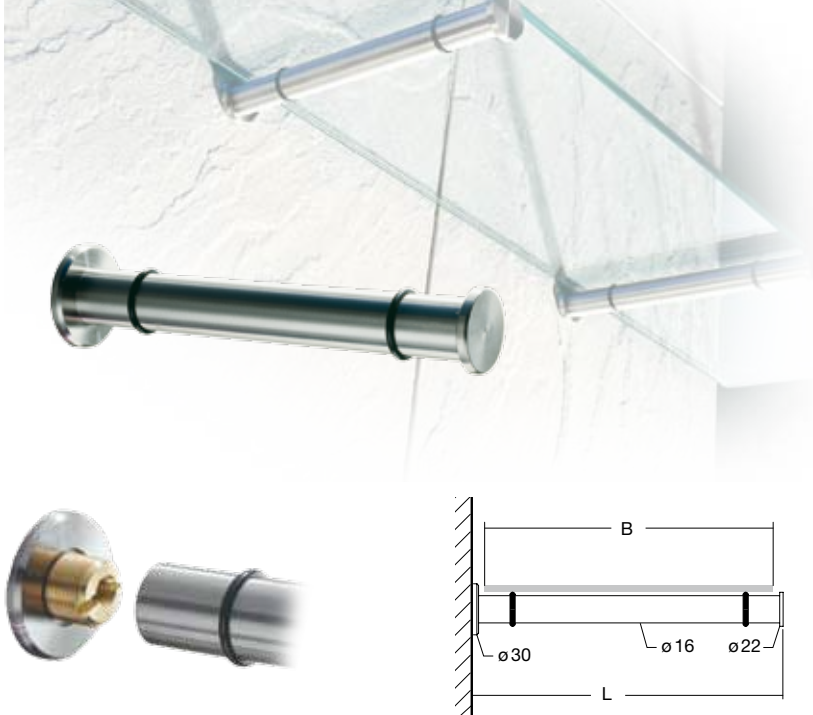


## Quadratischer Klemmbeschlag

Art. Nr.	[/]	T	L
S65	15/15	8 x 15	22
Für Glasstärke bis 6 mm Klemmbefestigung mit Kunststoffschraube Edelstahl (1.4301) Feinschliff			

# ■ Glasbodenträger

Der Glasbodenträger Scorfu ist ein Design-Klassiker, der durch seine schlichte zylindrische Art elegant, fast „schwebend“ die aufgelegte Glasscheibe trägt und die Gummiringe diese in Position halten. Die Montage ist sehr einfach. Nachdem die justierbare Anschraubhülse mit der Unterlegscheibe an der Wand befestigt ist, wird der Träger aufgeschraubt.



## Glasbodenträger Scorfu

Art. Nr.	L	B	Kg
RE250EF	128	120	12
RE252EF	158	150	12
RE254EF	188	180	10
RE256EF	208	200	10
RE258EF	258	250	8
RE260EF	308	300	8

Set bestehend aus Stockschraube und Gewindestift M6 (Stahl), justierbare Anschraubhülse mit Schlüsselfläche (Messing), Unterlegscheibe  $\varnothing 30 \times 3$  mm und Träger  $\varnothing 16$  mm, Edelstahl (1.4301/1.4305) Feinschliff

- ▼ Befestigungsmöglichkeiten:  
Universalschrauben  $\varnothing 4,5$  mm,  
Stockschraube oder Gewindestift M6
- ▼ Tragkraft Kg pro Paar bei Abstand 600 mm und gleichmäßig verteilter Last je nach Untergrund

## Glasbodenträger

Einseitig für Holzplatten oder Wand

Art. Nr.	$\varnothing$	L
GP10EF	12	18

zur Befestigung an Holzplatten für Senkkopfschrauben (nicht im Lieferumfang enthalten)  
Edelstahl (1.4305), Feinschliff

Einseitig für Plattenstärke 4-8 mm

Art. Nr.	$\varnothing$	M	L
GP20EF	12	M6	18

Beidseitig für Plattenstärke 4-8 mm

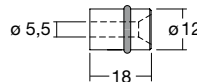
Art. Nr.	$\varnothing$	M	L
GP30EF	12	M6	18+18

Glasschutzset (2 Scheiben und 1 Hülse), Kunststoff  
Edelstahl (1.4305), Feinschliff

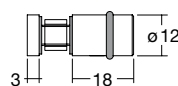
- ▼ Glasbohrung  $\varnothing 9$  mm + 0,3



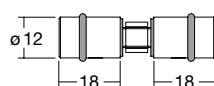
$\varnothing$  (mm)  
12



$\varnothing$  (mm)  
12



$\varnothing$  (mm)  
12





Sales  
Finland  
Kuninkaanmäentie 120B  
01260 Vantaa  
+358 40 9008520  
[info@johnberger.fi](mailto:info@johnberger.fi)  
[www.johnberger.fi](http://www.johnberger.fi)

Estonia  
Laki 9A  
10621 Tallinn  
+372 +372 654 6604  
[info@johnberger.ee](mailto:info@johnberger.ee)  
[www.johnberger.ee](http://www.johnberger.ee)



Liukuovjärjestelmät



Suihkut



Lattiarullat



Vetimet



Lasien yhdistäjät

