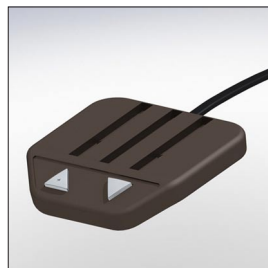


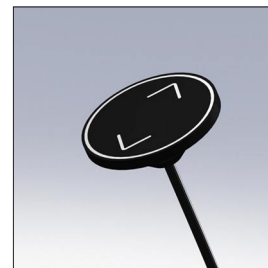
D, D3.D



F2, D3.F2



D3.DP1



D3.DP2

2010.35 (swe)

Ohjausnapit

Ohjausnapit, jotka sopivat sekä vaaka- että pystysuuntaan liukuoviin luukkuihin. Saatavana pöytämöllinä, jalkapoljettuna, työtason alla asennettavaksi, upotettavaksi ja avainkytkimeksi. Yhdistämällä sekä jalkapoljin että manuaalinen toimilaitte samaan liukuoviin, käyttäjä voi valita parhaiten sopivan toimilaitteen. Etuliitteellä D3 olevat mallit ovat yhteensopivia ohjausjärjestelmän S3 kanssa (Software hallinnassa).



D3.KS1



D3.AL1



D3.AL2



D3.AL4

Hälytysten / paniikkien sulkemisen hallintalaitteet

D3.AL1 ja AL2 - Tukeva painonappi jauhemaalattusta alumiinista, valaistu hälytyspainike. Saatavana asennettavaksi työtason alla piiloasennusta varten ja seinälle tai muulle pystysuoralle pinnalle.

D3.AL4 - Yksinkertainen pöytämalli työtason / tiskin, seinän tai muun pystysuoran pinnan alle.

Kaikki ovat yhteensopivia ohjausjärjestelmän S3 kanssa. Huomaa, että ohjausjärjestelmä on konfiguroitava aktivoitumaan hälytyksen sulkevan toimilaitteen kautta.



Ohjausjärjestelmä S3

S3 - Ohjelmisto-ohjattu ohjausjärjestelmä

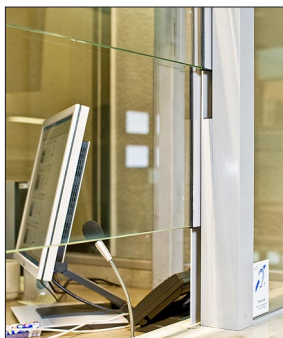
S3 on ohjelmisto-ohjattu ohjausjärjestelmä, jossa kaikkia toimintoja ohjataan ohjelmistolla, joka antaa aivan uusia mahdollisuuksia mukauttaa luukun toimintoja. Esimerkiksi kiihtyvyys, nopeus ja jarrutus (pehmeä käynnistys / pysäytys), pulssin aktivointi (paine ja vapautus), hälytys-sulkeminen. Jos jälkikäteen tarvitaan uusia ominaisuuksia, ohjelmistoa voidaan muokata ja kehittää edelleen ilman, että laitteistoa tarvitsee muuttaa.

- Jälleenmyyjät, huoltoteknikot (tai loppukäyttäjät) voivat kytkemällä tietokoneen muuttaa asetuksia
- Rääätälöityjä ratkaisuja voidaan toimittaa lyhyemmällä toimitusajalla ja halvemalla hinnalla kuin ennen.
- Tarjoaa mahdollisuuden päivittää ohjelmistoa jälkikäteen, jos loppukäyttäjä huomaa, että uusia toimintoja tarvitaan.

PINTAKÄSITTELY JA LASI

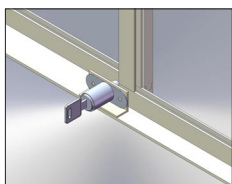


Alumiinirunkoiset luukut ovat luonnonväriin eloksoituja ja teräsrunkoiset luukut vakiona valkoiseksi pulverimaalattuina. Muita pintakäsittelyjä on saatavana lisävarusteena, esimerkiksi pulverimaalattuna millä tahansa RAL-standardivärillä, eloksointi muissa väreissä tai verhoitus harjatulla ruostumattomalla teräksellä, messingillä tai kuparilevyllä.

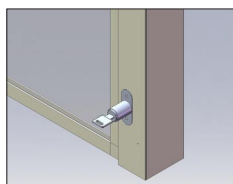


Vakiona on luukuisa kehysprofiilit lasin ympärillä. Lisävarusteena hiottu reuna antaa tyylikkään ja esteettisen ulkonäön. Se estää myös häiriöt, kun kiinteän ja siirrettävän lasin välinen jako on silmien korkeudella (koskee pystysuoria luukkuja). Kokolasinen luukku on esteettinen ja huomaamaton.

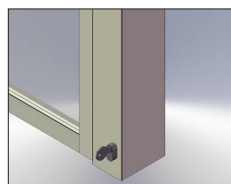
LUKITUSVAIHTOEHTOJA



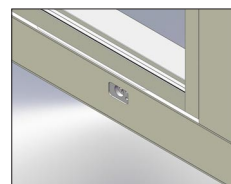
Painonappilukko
vaakaluukulle



Painonappilukko
pystyluukulle



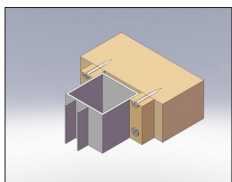
Koukku lukko ISEO
Sisältää sylinterin.



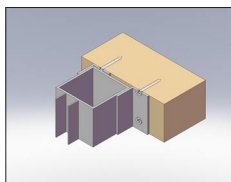
Koukkulukko ASSA
13787 ei sis.
lukkوسylinteriä

Huomaa, että kaikki sähkötoimiset luukut lukitaan automaattisesti. Vaihtoehtoista lukitusta käytetään pääasiassa manuaalisiin luukkuihin tai silloin, kun ylimääräistä lukitusta vaaditaan. Koukkulukko ei sovellu kaikkiin malleihin, ja ASSA-koukkulukko voi tarvita lisäprofiilin alareunassa.

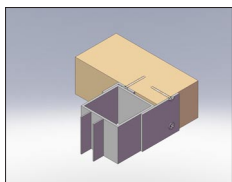
ASENNUSPROFIILIT



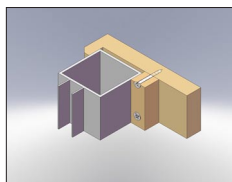
Puu asennuslistat



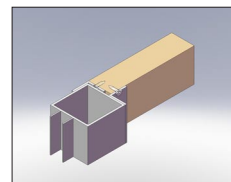
Alumiiniset
asennusprofiilit



L-asennusprofiili
ulkopuolella ja
latta sisäpuolella



Kiinteä laippa
ulkopuolella ja
asennusprofiili
sisäpuolella



Kiinteä
tehdasasennettu
laippa

Alumiiniset- ja teräsasennusprofiilit ovat saatavana lisävarusteina. Ei sisälly vakiona.

Suunnittelu ja materiaali voivat muuttua ilman erillistä ilmoitusta.